

YONE

ヨネ株式会社

— 安全・確実・省水量 —

消火の常識を変える次世代ノズル

令和7年度
消防防災科学技術賞
優秀賞 受賞

Compartment Attack Nozzle

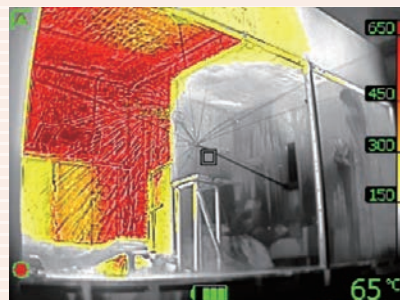
区画制圧ノズル CAN

高気密・高断熱住宅に対応した区画内火災専用ノズル。
長尺かつ多方向放水により、死角への注水を実現。省水量ながら高い消火効果を発揮し、隊員の安全と効率を両立します。

特徴

- 使用時は水圧で4mに自動伸長
- 全方位・多方向への放水設計
- 粗粒・直進性の高い放水形状
- 省水量設計 (160L/min at 0.5MPa)
- 放水反力の相殺構造

模擬家屋を用いた消火実験



間仕切りを有するワンルームに火源を設け、3種類のノズルで比較検証を実施。本ノズルは多方向かつ直進性の高い放水により、死角を含む室内全体へ水が行き渡り、他ノズルでは消火できなかった区画を数十秒で鎮圧しました。

消火実験動画はこちら→



ヨネ株式会社

京都本社

〒604-8441

京都市中京区西ノ京西中合町23

TEL: 075-821-1185

東京支店

〒130-0024

東京都墨田区菊川1-14-7

TEL: 03-3634-6611

共通メールアドレス yone-co@yone-co.co.jp

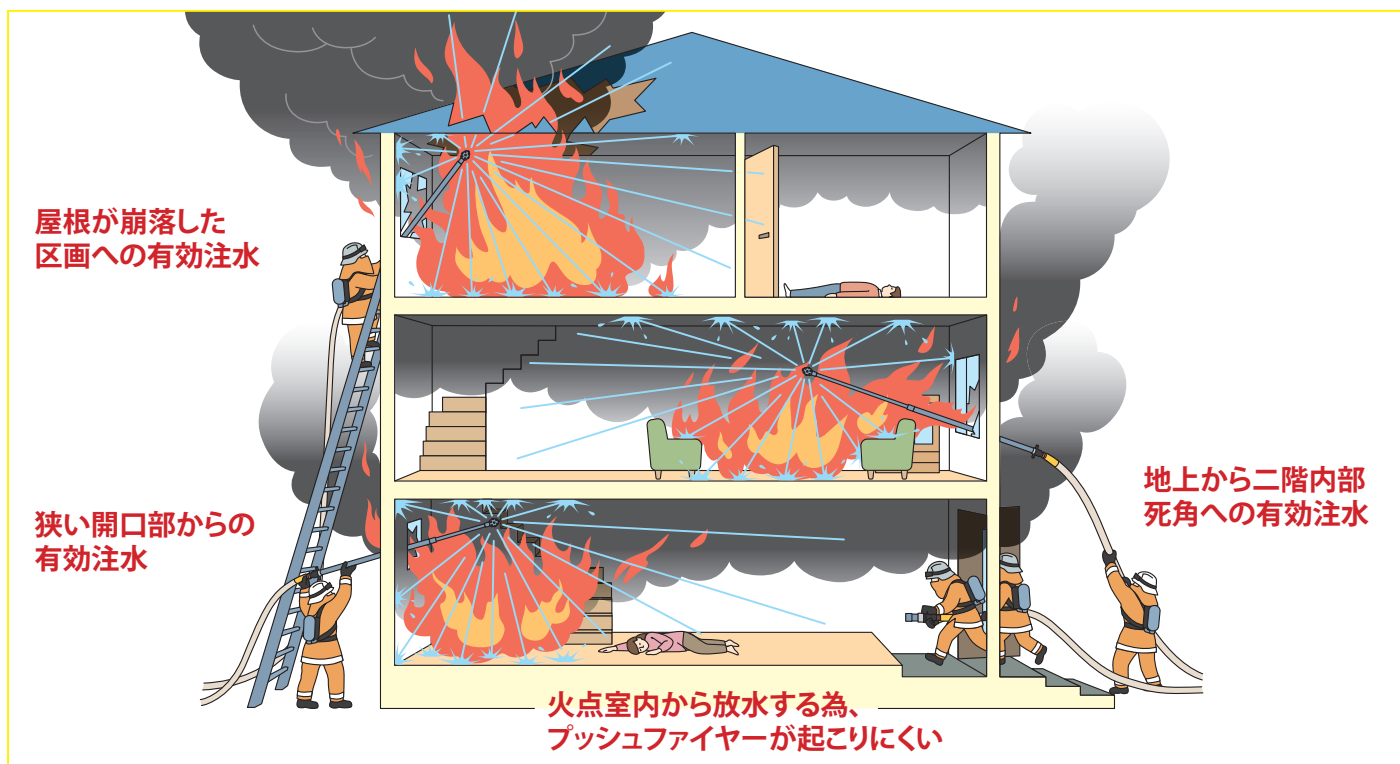
お問い合わせ受付時間 平日 09:00 ~ 17:00



YONE

本製品はうるま市消防本部様との共同開発品です。

区画制圧ノズルCANを用いた消火戦術イメージ



製品仕様

製品名	区画制圧ノズル CAN
型式	CAN-40:ホース接続口 呼び40 CAN-50:ホース接続口 呼び50
流量	160L/min at 0.5MPa (16方向×10L/min) ストップバルブ付き
寸法	収納時:2,400mm / 伸長時:4,200mm
質量	約6kg
材質	本体:アルミ / 放水口:ステンレス



収納時



伸長時



ノズルヘッド

