

外周をゴム輪で囲った分水栓のスリーブ（薄いステンレスパイプ）を、水道管にあけられた孔に差し込み、孔径よりも大きくラップ状に拡げて取付られた分水栓。

安全で美味しい水道水を  
サポートします!!

その1

**錆が発生しない。**

水道管に加工された穴を、ゴムで覆う事により錆が発生しません。（保守管理不要）

その2

**地震に強い。**

ゴム輪の弾性で振動衝撃に強く、地震に強い。（最大で20°の傾きまで漏れません。）

その3

**浅層埋設対応。**

全高を抑えることにより浅層埋設の対応が可能。

その4

**内部ストッパー 構造**

（パテント申請中）

YONE 独自の内部ストッパー機能により、通常外部に取り付けるストッパーを、内部に取り付ける事で埋設構造に適応しました。



その5

**環境にやさしい。**

鉛レス銅合金※を使う事により、水質を損なわず環境にやさしい。

※鉛レス銅合金材料  
鉛の含有率が0.25%以下の銅合金材料。

その6

**取付管を選ばない。**

ダクタイル鋳鉄管の内面（モルタルライニング、粉体塗装）、及び塩ビ管に取付可能。管径φ75～φ400で使用可能。

その7

**360°向きを変更可能。**

分水栓取付け後、分水栓の向きを360°自由に變更可能。



## 拡径分水栓

### 拡径分水栓とは

外周をゴム輪で囲った分水栓のスリーブ（薄いステンレスパイプ）を、水道管にあけられた孔に差し込み、孔径よりも大きくラップ状に拡げて取付られた分水栓。

#### 特徴

- ・ 取付時間が短くなっています。
- ・ 不断水で取付けられます。
- ・ 高水圧が加わっても漏れません。

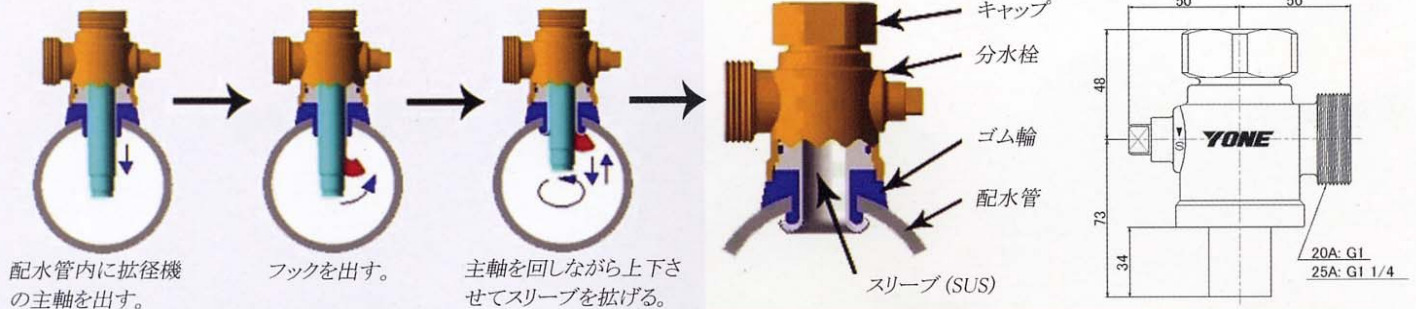
### 従来品との比較（通水期間約6年）



錆の発生なし。



穿孔部に錆が発生し、防食コアの内径が小さくなっている。

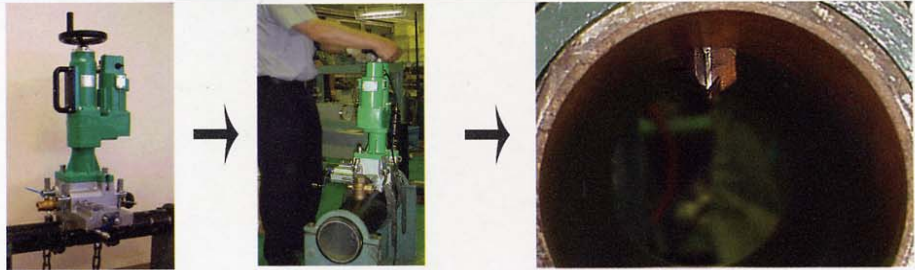


### 拡径分水栓取付装置

#### せんこう 穿孔機

不断水で孔を開ける装置。

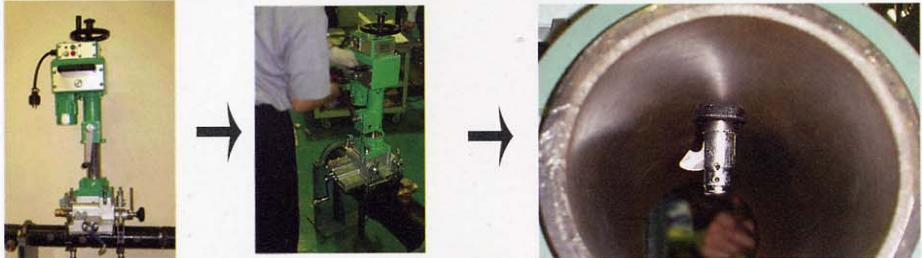
モータ出力 (100V1φ) : 400W  
質量 : 16Kg



#### かくけい 拡径機

拡径分水栓のスリーブを配水管の中で、穿孔径よりも大きくラップ状に広げる装置。

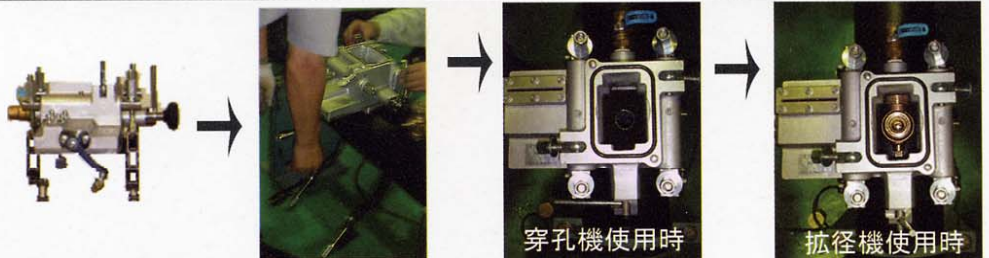
モータ出力 (100V1φ) : 100W  
質量 : 17.9Kg



#### ゲートバルブ

穿孔機・拡径機を配水管に取り付けるための、バルブ機構を備えた架台。

質量 : 11.1Kg



### 会社概要

#### 製造・発売元

#### YONE 株式会社

■本社・工場/

〒604-8441 京都市中京区西ノ京西中合町23

TEL (075) 821-1185 (代) FAX (075) 801-2263

■東京支店/

〒130-0024 東京都墨田区菊川1丁目14-7

TEL (03) 3634-6611 (代) FAX (03) 3632-0246

ホームページ <http://www.yone-co.co.jp>

#### 取付装置製造

株式会社明和製作所

〒819-1106

福岡県前原市大字志登 130-1

TEL 092-322-3111 (代)

FAX 092-322-6888

URL: <http://www.meiwa-ss.co.jp/>

#### 共同開発

株式会社 栗本鐵工所

〒550-8580

大阪市西区北堀江1丁目12番19号

TEL 06-6538-7654

FAX 06-6538-7752

●御注意 このカタログの各製品の仕様、寸法につきましては予告なく変更することがあります。御注文の際には予め御確認下さい。