

消防本部 各位

平成 23 年 5 月 26 日

ヨネ株式会社

品質保証部

## 大切なお知らせ

日頃は、弊社製品をご愛顧頂き厚く御礼申し上げます。

さて、弊社にて製造販売いたしておりますマルチコネクト（MC）方式の消防ホース接続機器は、呼び 40 と呼び 50 の差し口が一体となっておりどちらの消防ホースにも接続可能に出来る機器としてご愛顧、ご使用頂いております。

この度、呼び 40×呼び 50 マルチコネクト機器（以下 40・50MC）と補強リベット付 50 差込式消防ホース接続金具（以下補強リベット付 50 消防ホース）の組合せにおいて接続不良が発生しております。これは補強リベット付 50 消防ホースで使用されている補強用リベットに 40・50MC の先端が干渉することで、50 差し口が完全に差込めなくなっていることが判明致しました。（図 1 参照）

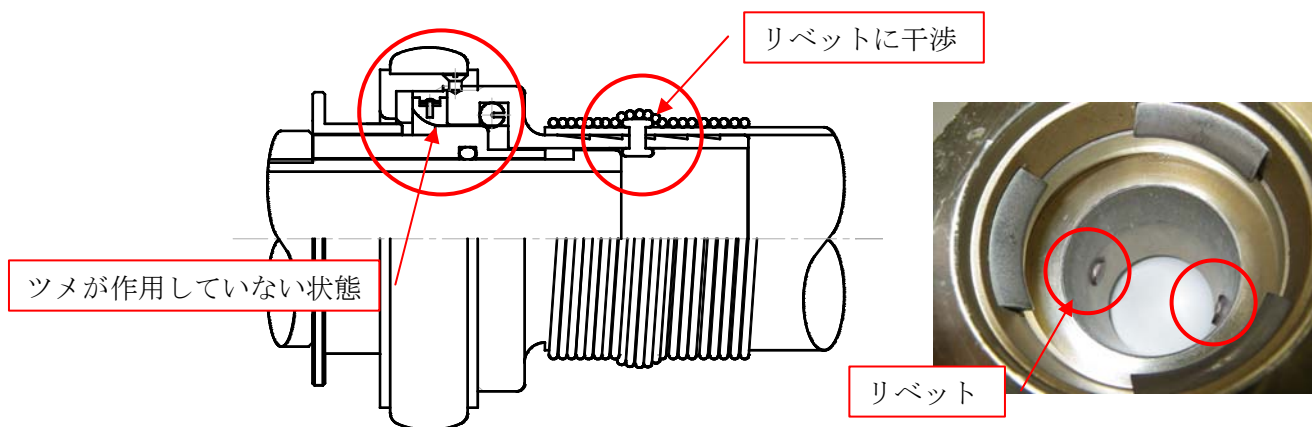


図 1. 現状

## 対策

接続不良を解消する為の対策と致しまして、40・50MCの50差し口後部に専用のリングを挿入する事で50差し口の固定及び補強リベット付50消防ホースで使用されている補強用リベットとの干渉を防ぐ事が可能になります（図2・写真1・2参照）

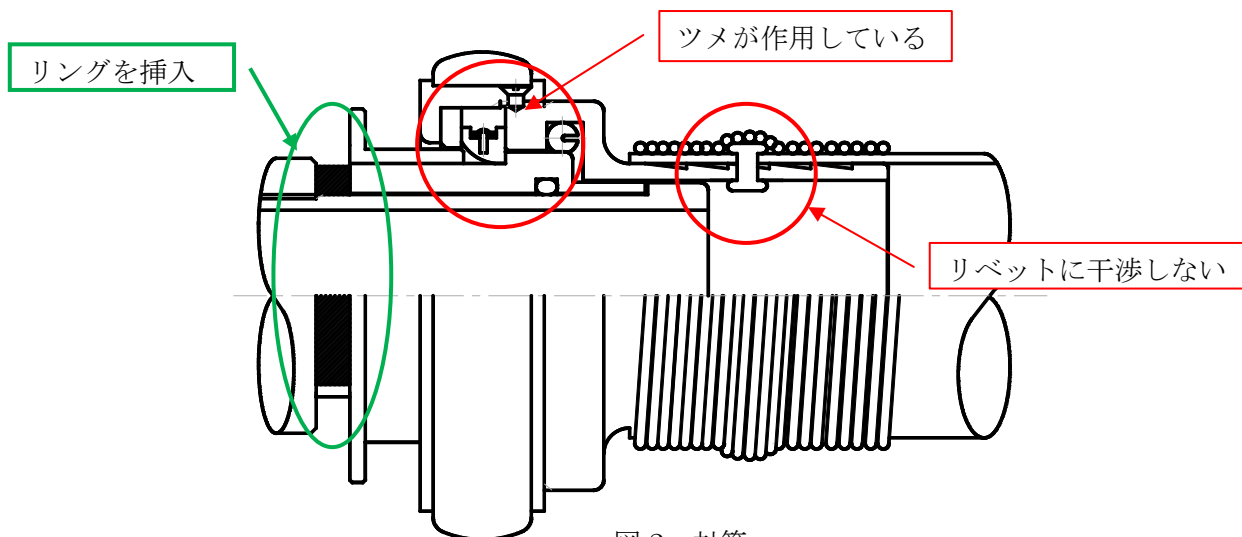


図2. 対策



写真1



写真2

## 備考

40 差込式消防ホースをご使用の際はリングを外さないと接続不良を起こします。誠にお手数ですが40 差込式消防ホースをご使用の際は必ずリングを外してから接続して頂きます様よろしくお願い申し上げます。

つきましては貴消防本部にて補強リベット付50ホース、40・50MCの関連製品の保有状況をお調べ頂き、お手数ですが別紙 FAX 用紙にて返信いただきますようよろしくお願い申し上げます。

名称及び型式： ヨネ(株)製 呼び40×呼び50 マルチコネクト (40・50MC) 関連機器全て

代表的な名称及び型式

1. 40・50MC 吐水口媒介 : AN-50MC
2. 40・50MC スイーベル吐水口媒介 : ANS-50MC
3. 40・50MC 分岐ボールバルブ : WB-50MC



1. 40・50MC 吐水口媒介



2. 40・50MC スイーベル吐水口媒介



3. 40・50MC 分岐ボールバルブ

ご不明な点等が御座いましたら下記まで問い合わせ下さい。

問い合わせ先：

ヨネ株式会社 営業本部 SB 営業グループ

京都本社 075-821-1185

東京支店 03-3634-6611

ホームページ <http://www.yone-co.co.jp>